

HƯỚNG DẪN CÀI ĐẶT ADD-INS EXCEL XDTH và LƯU Ý KHI SỬ DỤNG

Video hướng dẫn: AE tìm các video hướng dẫn cài đặt trong danh sách phát (thường là đầu tiên):

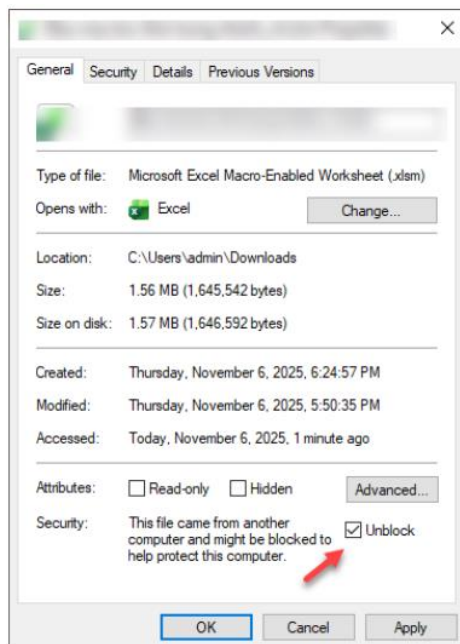
https://www.youtube.com/watch?v=V7URKbu9Il8&list=PL0e7xkPBAGvKcD1JS5BDwalyjXIMnw_C

Bước 1: Điều kiện: Add-ins và Lisp XDTH hiện tại **chỉ chạy được** trên hệ điều hành Windows.

Bước 2: Tắt tất cả các file Excel đang mở (Tắt Excel)

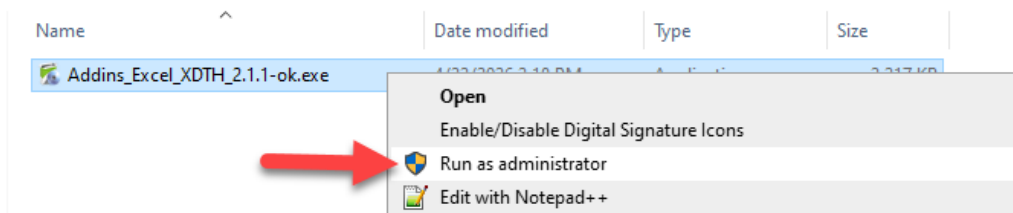
Bước 3: Bỏ Block khi tải từ internet xuống

Chuột phải vào file nén (.rar/ .zip) tải về chọn Properties / General / Tích vào **Unblock** (nếu có):



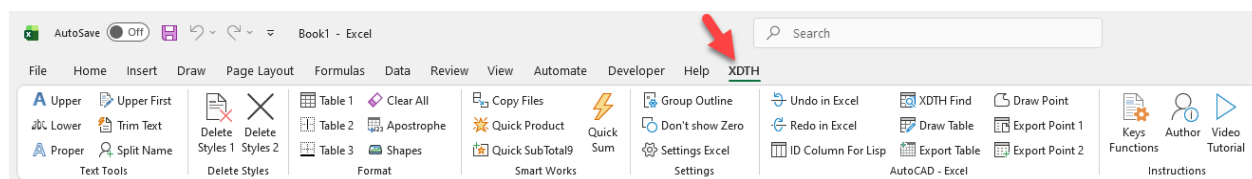
Bước 4: Giải nén file .rar/ .zip sẽ thấy file .exe: **Add-ins_Excel_XDTH_2.1.1-ok.exe**

Bước 5: Cài đặt: Chuột phải chọn **Run as administrator** hoặc click đúp để cài đặt:



Trường hợp Windows cảnh báo thì cứ bấm **Yes** hoặc **"More info"** sau đó bấm **"Run anyway"**

Bước 6: Mở Excel lên thấy XDTH => Done!



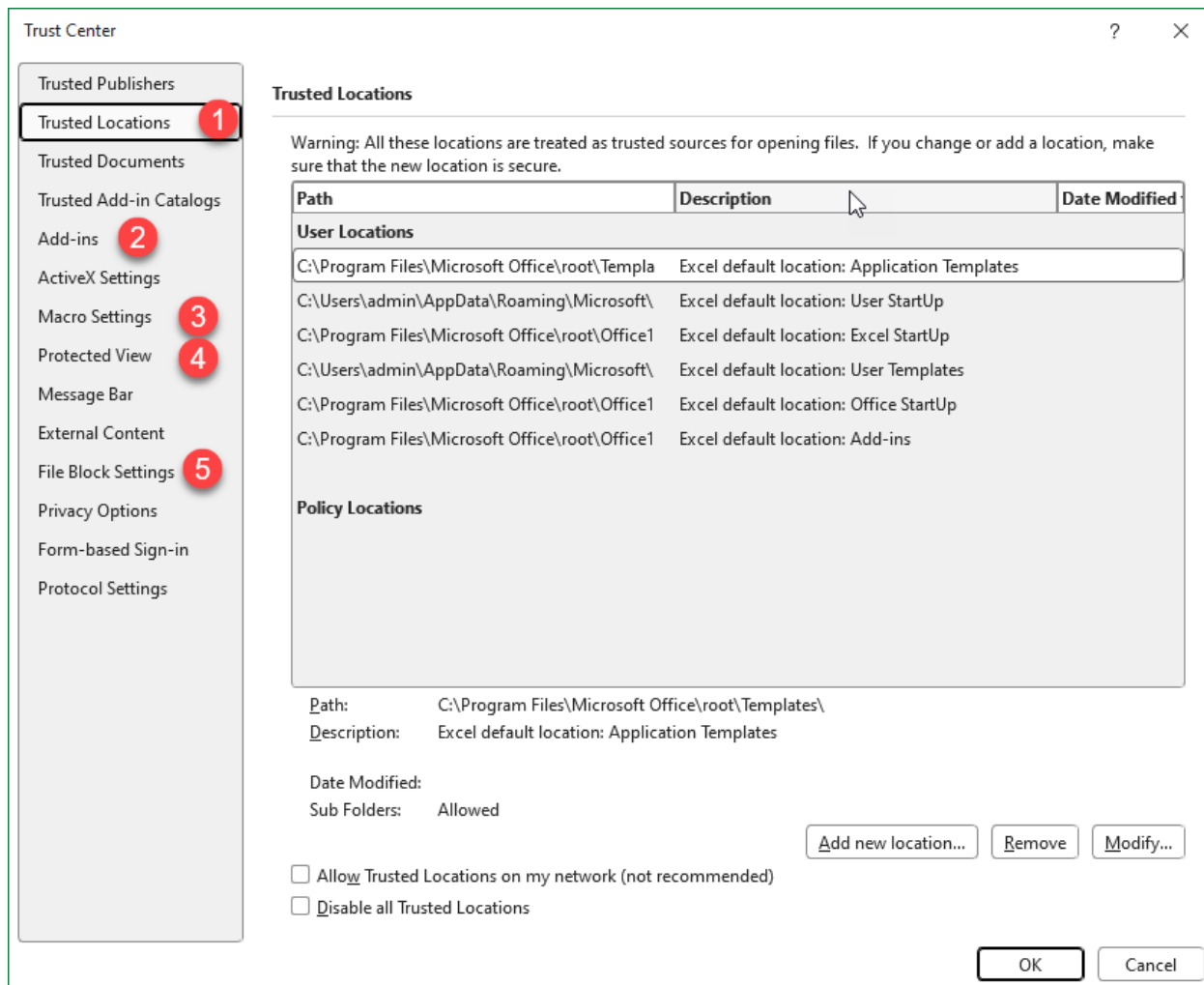
Bước 7: Cài đặt trong Excel

Về nguyên tắc để cho Excel chấp nhận add-ins thì add-ins phải được Excel tin tưởng, tương tự như trong AutoCAD, nếu AE load lisp thì lisp đó phải được tin tưởng thì mới dùng được **lâu dài**.

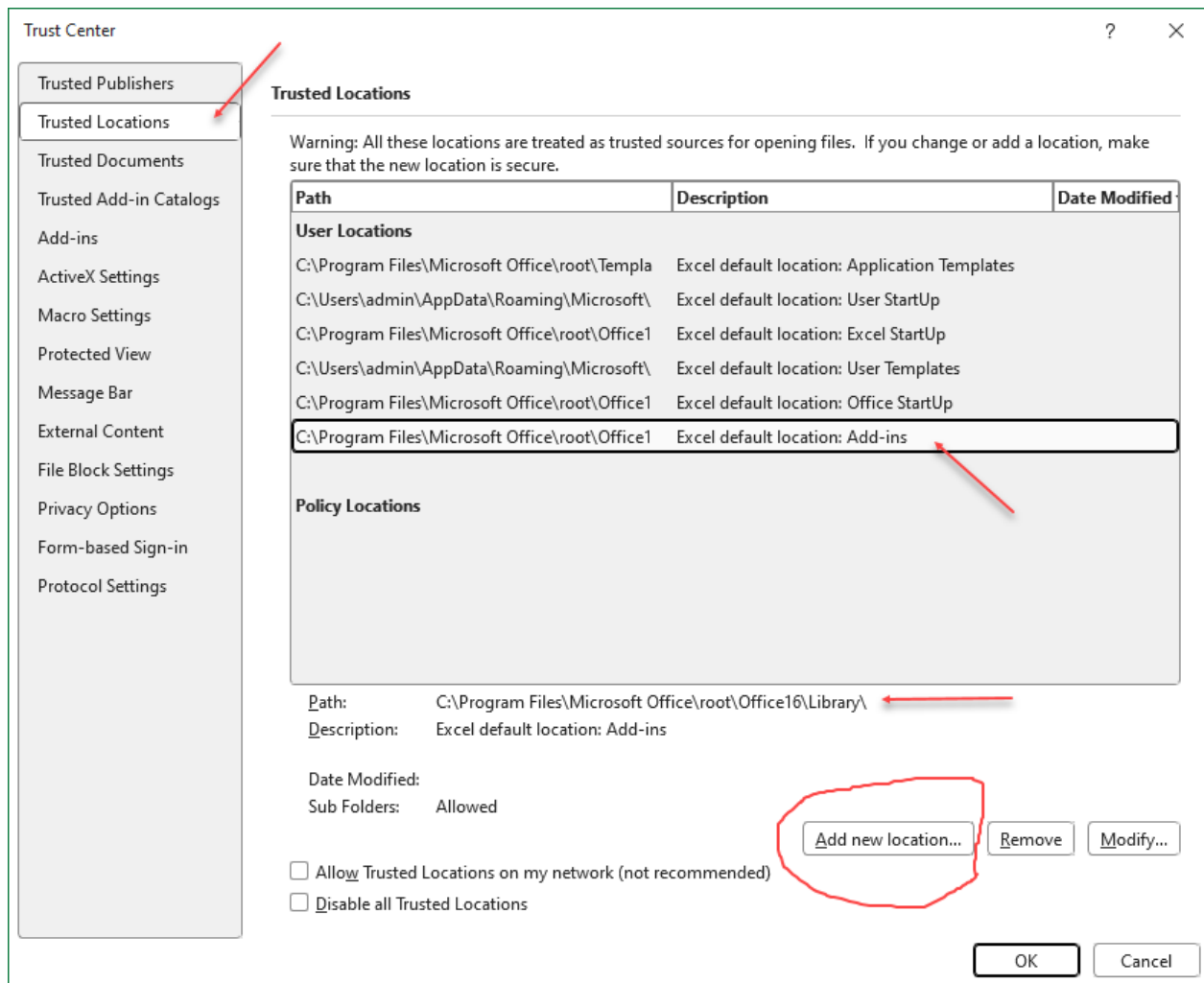
Do đó, trong Excel cũng có các thủ thuật cài đặt tương tự:

AE vào: **File \ Options \ Trust Center \ Trust Center Settings...**

Ở đây AE cần kiểm tra và cài đặt 5 chỗ như hình dưới:



Mục 1: Trusted Locations



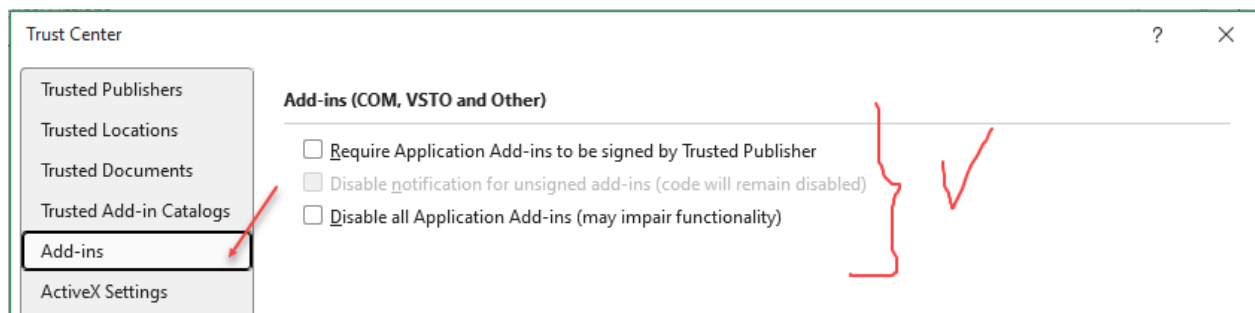
Bên dưới là địa chỉ thư mục tin cậy mặc định trong windows và file .exe khi chạy sẽ copy file .xlam vào đó (AE không cần phải làm gì):

C:\Users\{User}\AppData\Roaming\Microsoft\AddIns

Trong đó phần chữ đỏ {Usser} là tên User trong hệ điều hành Windows đang sử dụng của AE.

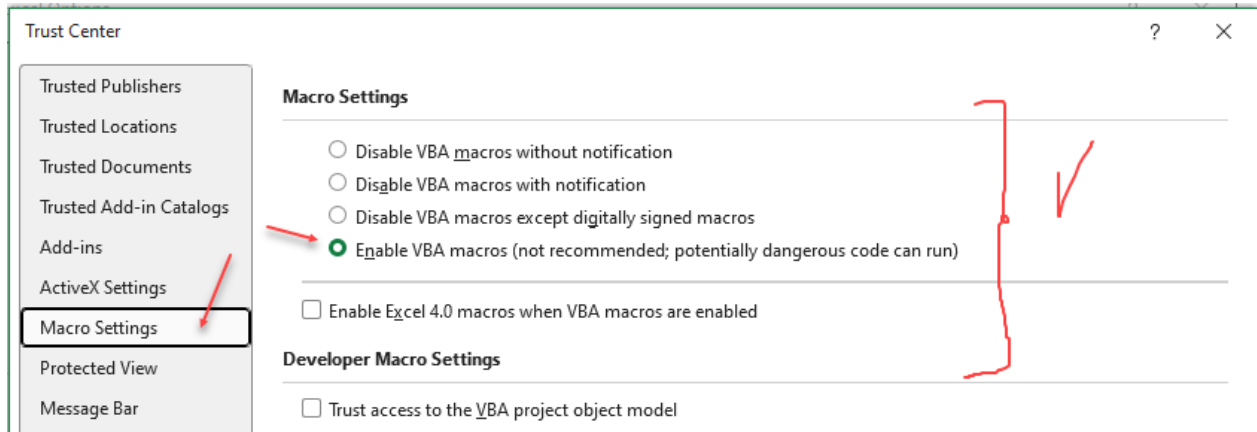
Mục 2: Add-ins

Bỏ tích hết như hình:



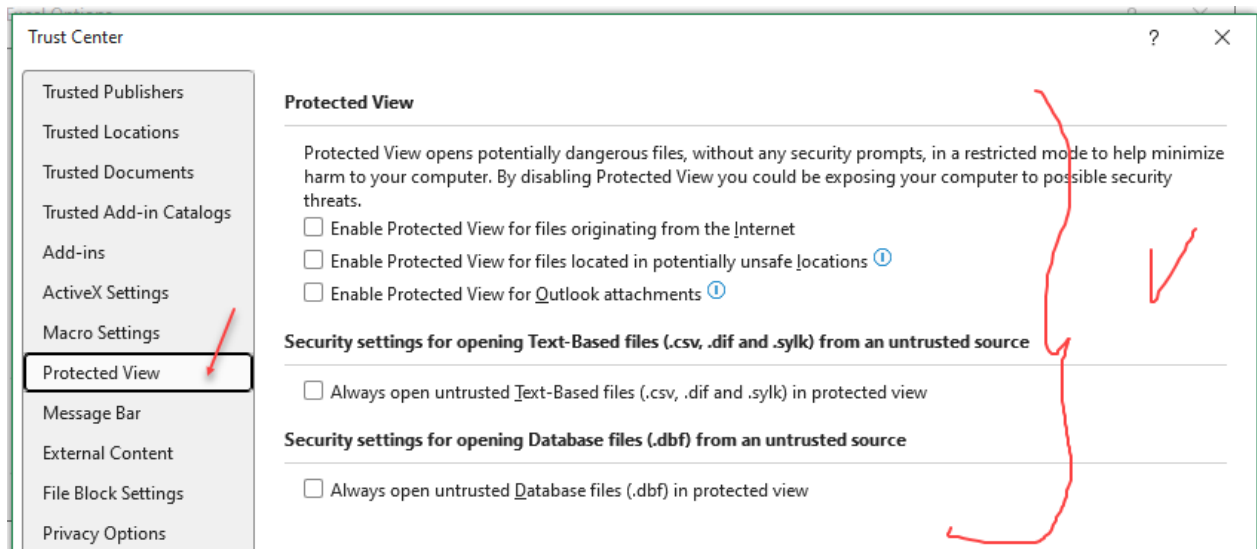
Mục 3: Macro Settings

Tích chọn vào Enable VBA macros như hình:



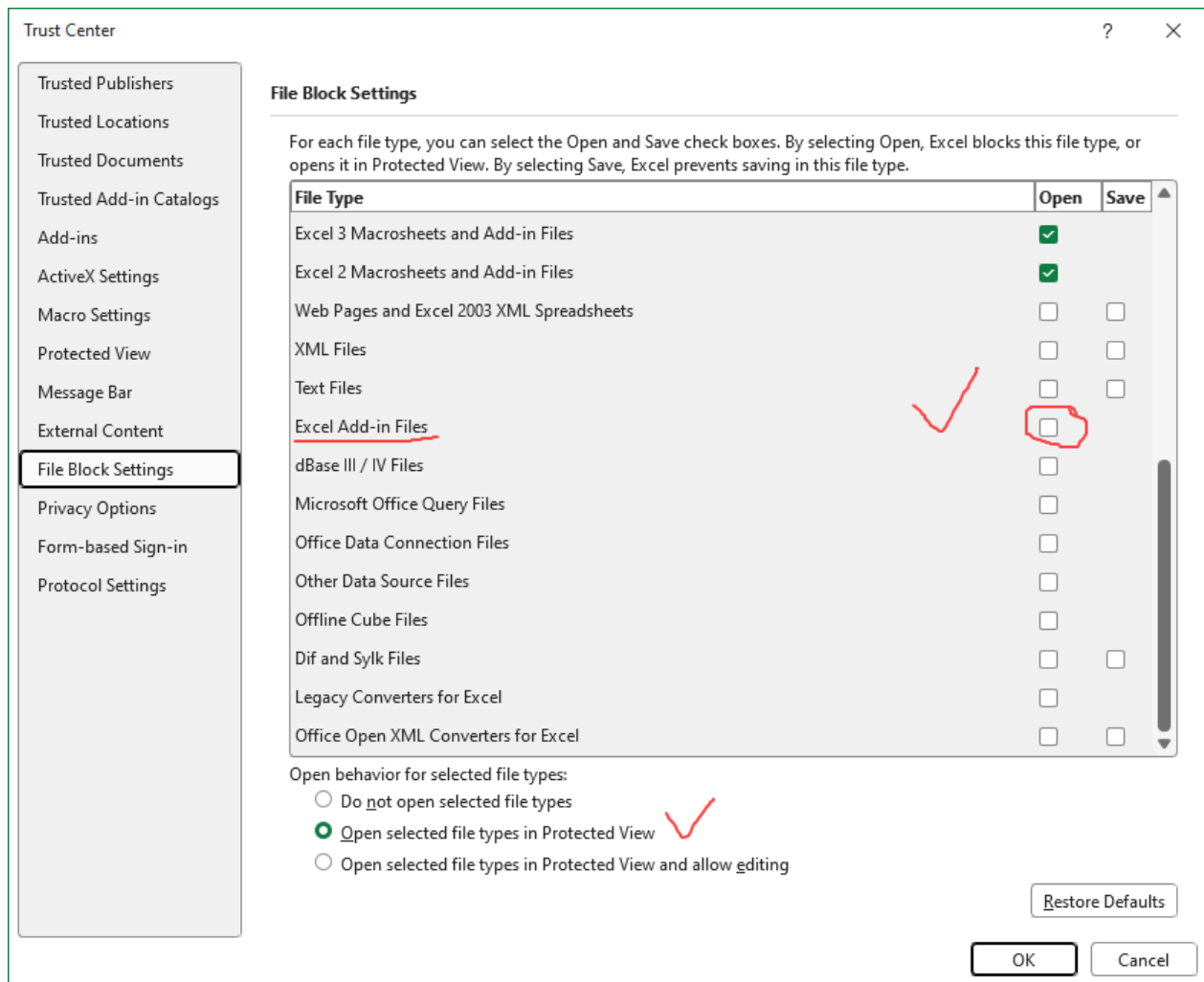
Mục 4: Protect View

Bỏ hết tích như hình:



Mục 5: File Block Settings

Làm như hình:

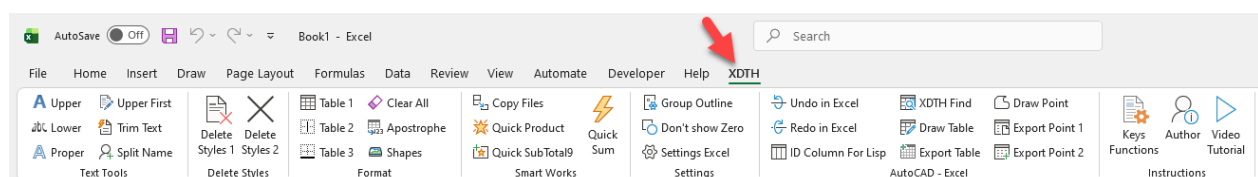


Note:

Trường hợp đã làm đúng các bước trên mà vẫn không chạy được add-ins thì có thể do Excel crack hoặc đang bị lỗi hoặc còn một cài đặt nào đó mà hướng dẫn này chưa có, đặc biệt với những phiên bản Excel trong tương lai (mới hơn so với bài viết này).

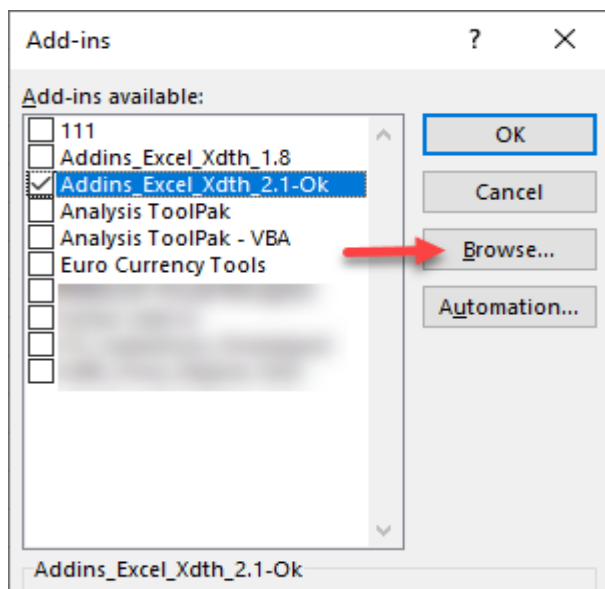
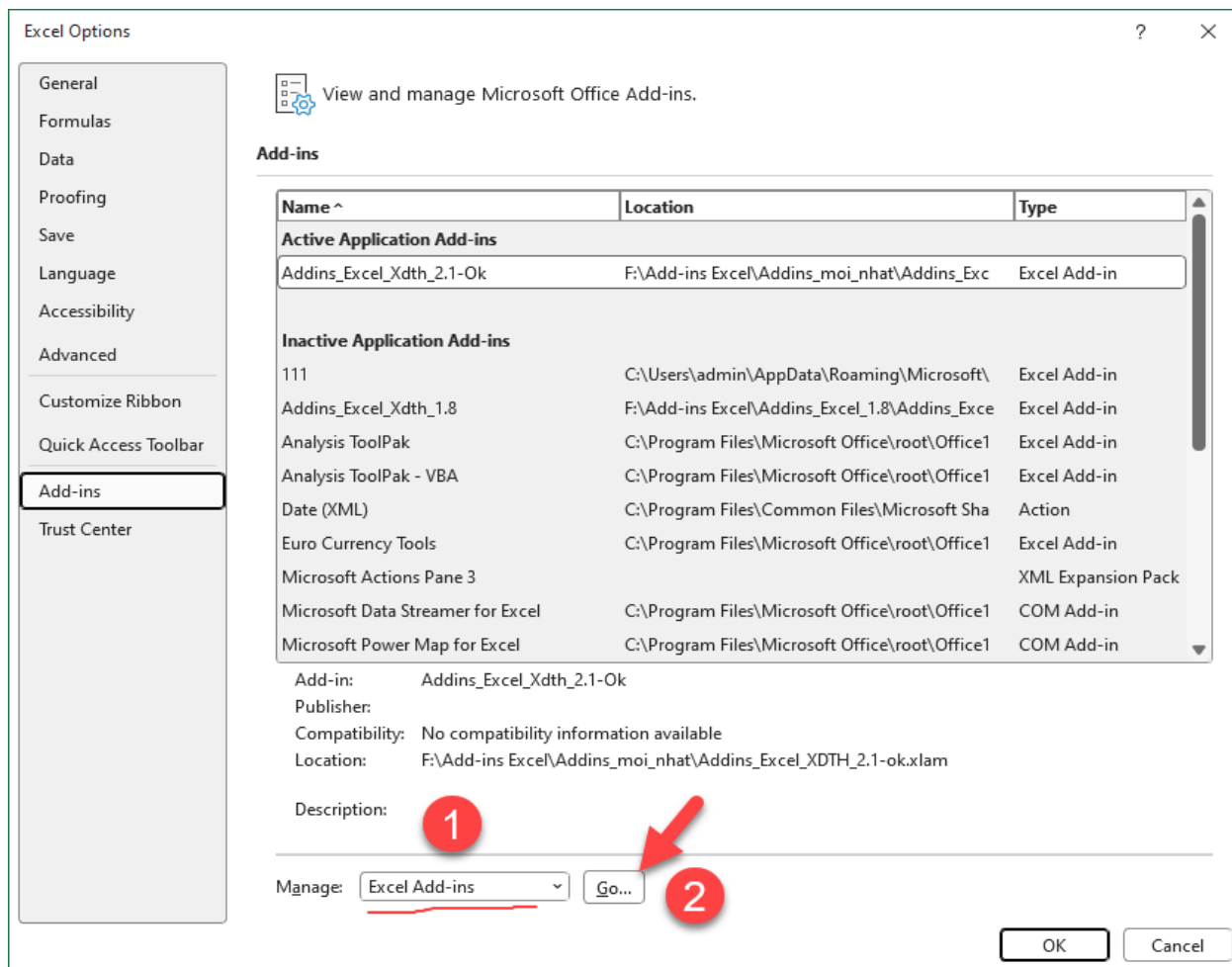
Trường hợp này, AE tìm hiểu thêm trên Google, ChatGPT... nhé!

Bước 8: Tắt Excel đi mở lại vẫn thấy XDTH trên Ribbon => OK sử dụng mãi mãi!



Cần kiểm tra hoặc cài đặt thủ công AE vào (thực ra không cần):

File \ Options \ Add-ins \ Go \ nếu thấy tích vào file add-ins như hình là được.



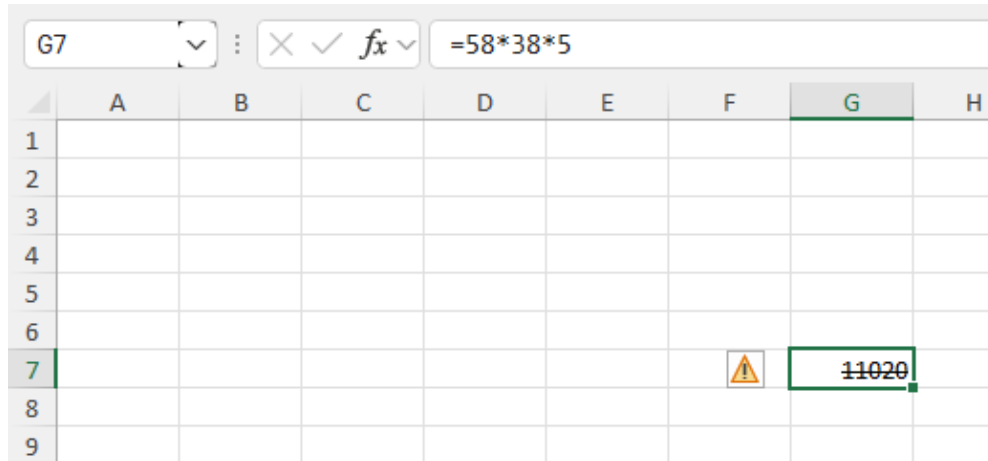
LƯU Ý:

Nếu AE muốn cài đặt thủ công thì ở cửa sổ bên trái bấm vào Browse... tìm đến file .xlam (quá trình chép file .xlam vào thư mục tin cậy và tích chọn vào add-ins ở cửa sổ bên trái file .exe đã làm hết rồi).

LƯU Ý QUAN TRỌNG:

Khi cài Add-ins Excel, đặc biệt là việc gỡ rồi cài lại có thể khiến Excel chuyển chế độ tính toán thành **Manual** thay vì **Automatic**.

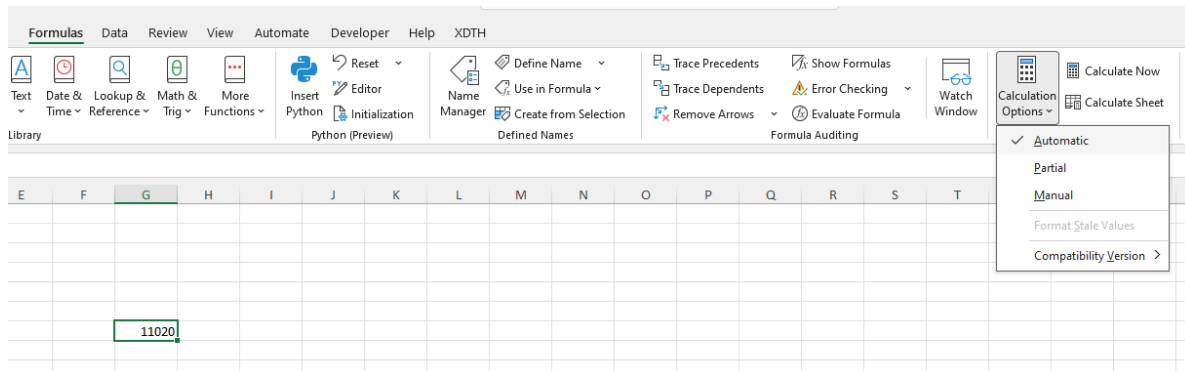
Khi ở chế độ Manual có thể sẽ xuất hiện định dạng gạch giữa dữ liệu như hình bên dưới:



Hoặc số sẽ không tự tính toán theo công thức mà phải bấm lưu (Ctrl + S) mới tính toán.

Khi đó, bạn chỉ cần chuyển lại chế độ Automatic là được (chỉ cần làm một lần duy nhất):

Formulas \ Calculation Options \ Automatic



Good Luck!

xaydungthuchanh.vn

P/s1: Xem tất cả video hướng dẫn LispCad và Add-ins Excel [TẠI ĐÂY](#)

P/s2: Nếu thấy bộ công cụ LispCad và Add-ins Excel XDTH hữu ích cho công việc, AE có thể **Donate** ủng hộ tác giả tiếp tục phát triển công cụ này cũng như các công cụ khác:

Vương Danh Thắng

26010000159156 – Ngân hàng BIDV

